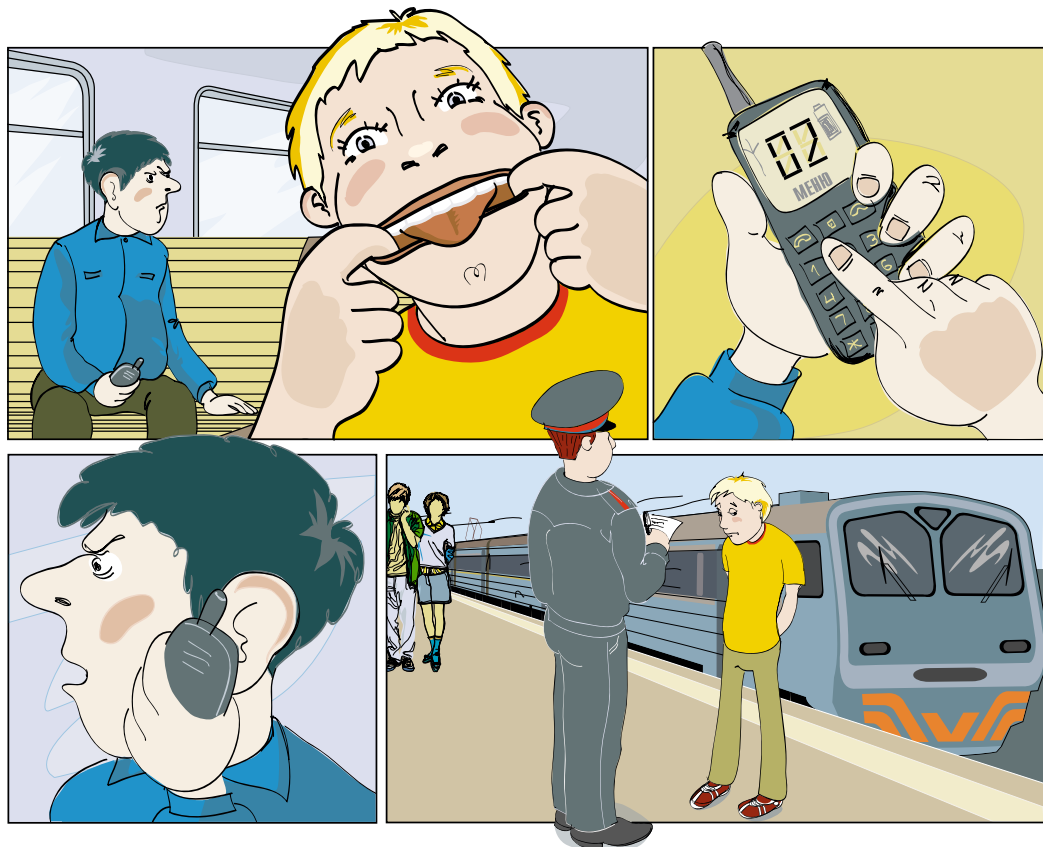




Простые правила твоей безопасности

ДРУЗЬЯ!

**Запомните эти правила
и расскажите о них
другим, чтобы железная
дорога была безопасной
для вас и ваших близких.**



вагоне рядом с тобой
едут десятки пассажиров.
Веди себя так, чтобы не
мешать им.

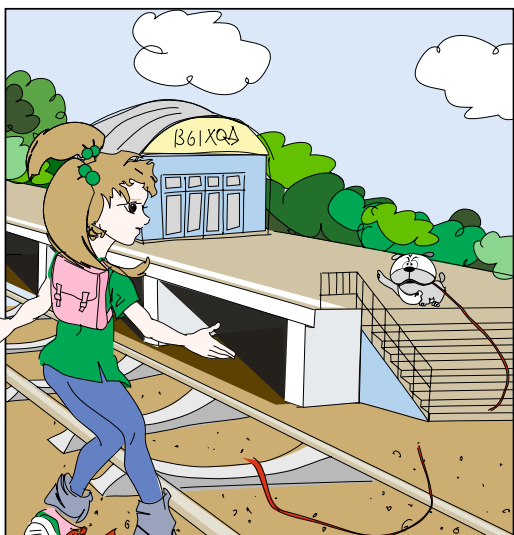
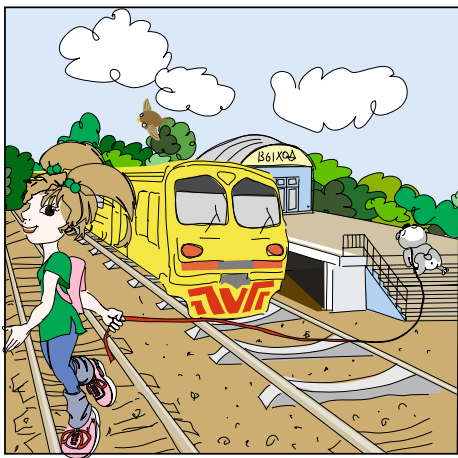
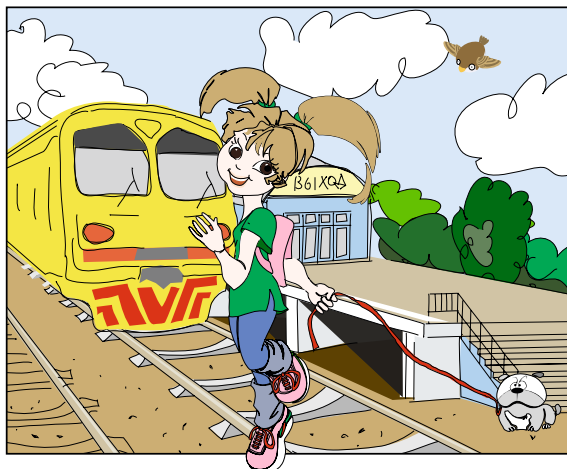
**За нарушение порядка
тебя могут высадить или
доставить в милицию, а твоих
родителей — оштрафовать.**



Напряжение в проводах
железной дороги —
почти **30000 вольт.**

**Приближаться к ним на
расстояние ближе 2-х метров
опасно!**





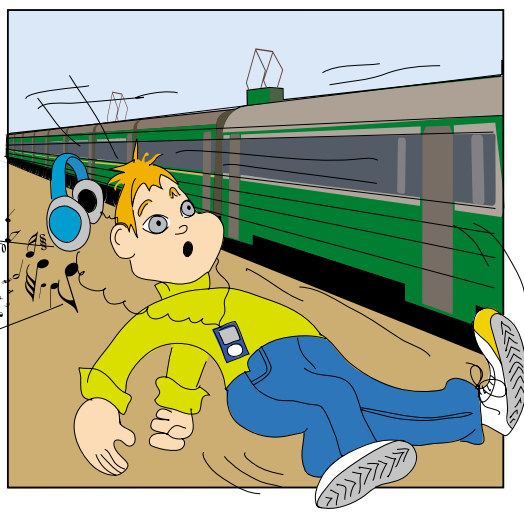
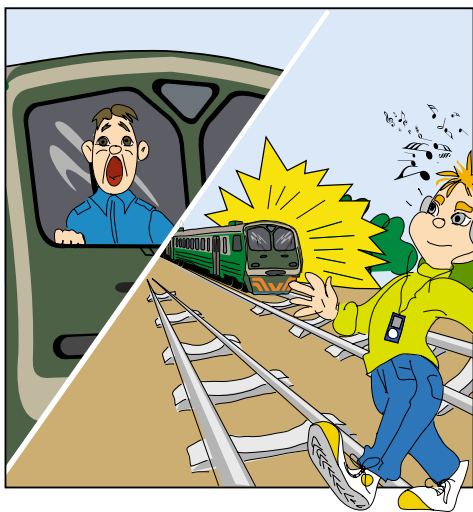
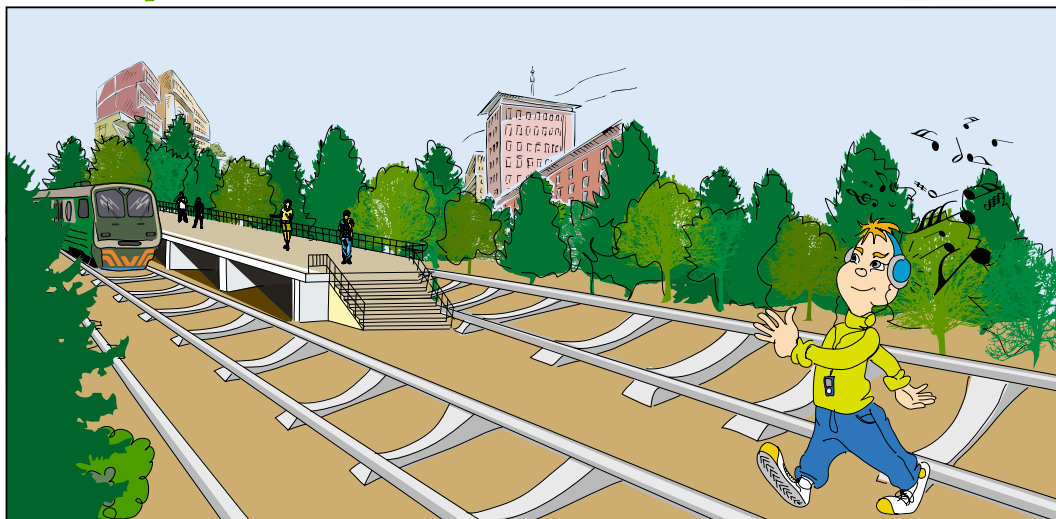
ля перехода через
железнодорожные пути
оборудованы специальные
настилы, подземные и
надземные переходы

Переходить через рельсы в
других местах **ОПАСНО.**

К

огда подходишь к желез-
ной дороге, обязательно
сними **наушники.**

Из-за громкой музыки ты
можешь **не услышать** шум
приближающегося поезда.





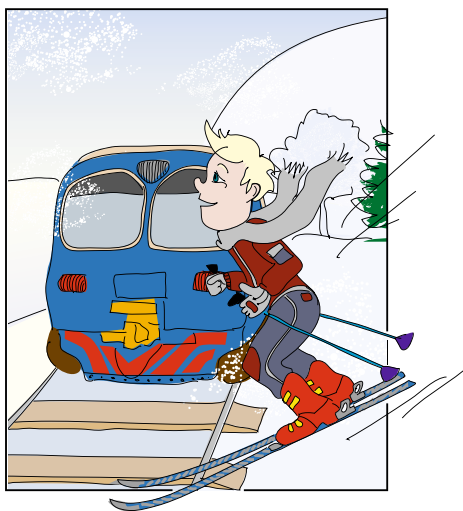
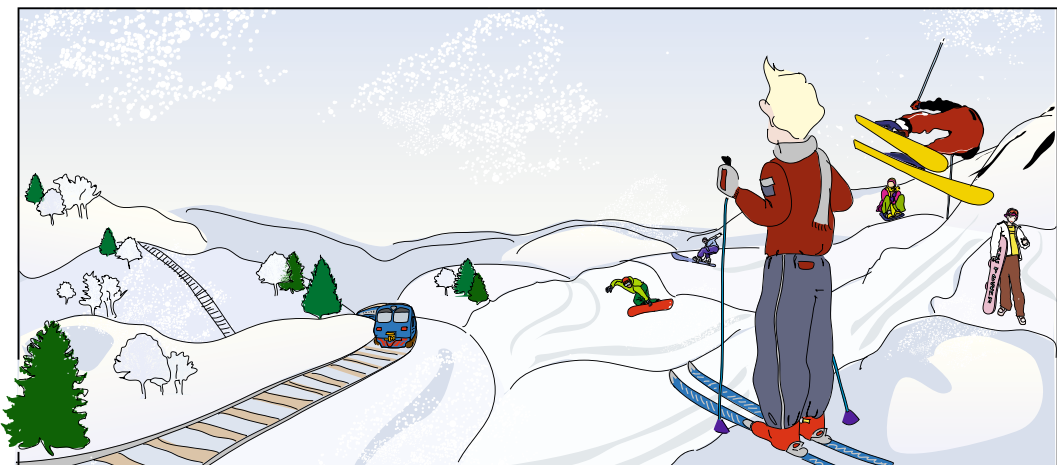
Бросать снежки и камни
в проходящий поезд
очень опасно.

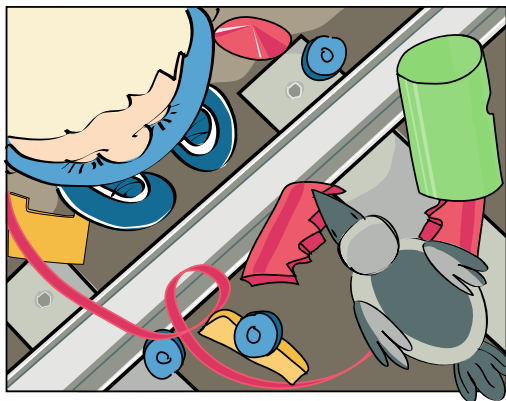
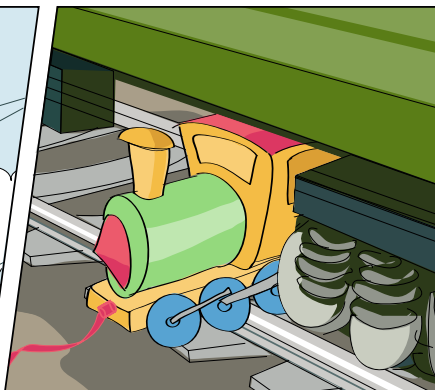
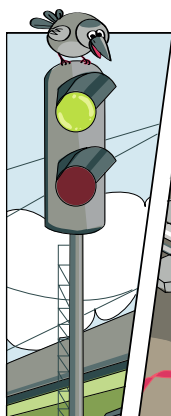
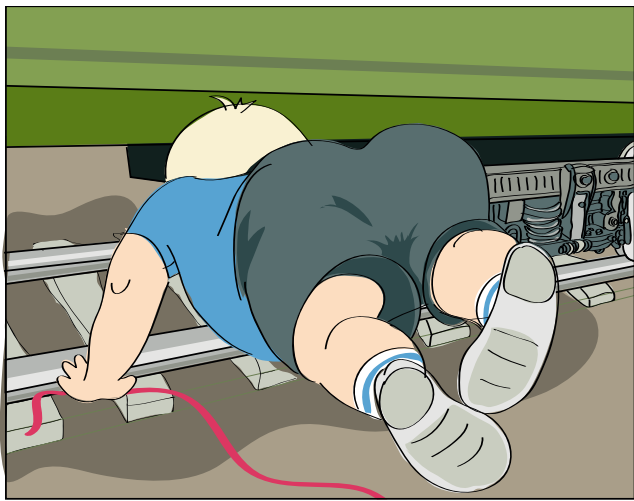
Можно разбить стекло и **ранить**
машиниста или пассажиров.

И

грать и бегать рядом
с железнодорожными
путями очень опасно!

Еще опаснее **съезжать на санках**
или лыжах **по склонам** в сторону
железной дороги.





Д

аже если очень спешишь,
не подлезай под стоящий
поезд и не перелезай через
сцепку между вагонами.

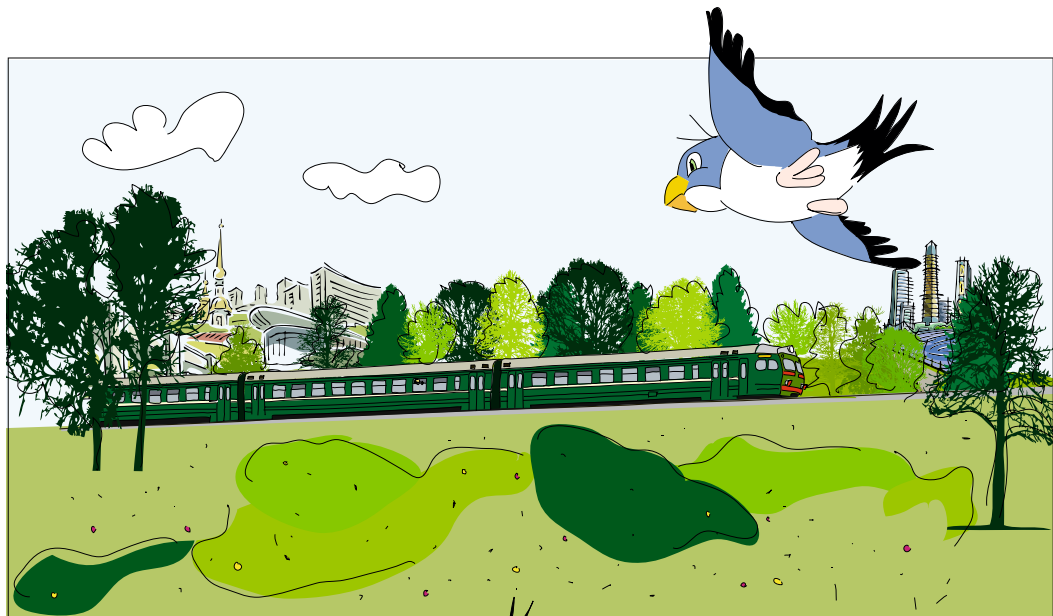
Состав **может тронуться** в любой
момент, и ты будешь ранен или
погибнешь.



Прислоняться к дверям
электрички или мешать
им закрыться одинаково
опасно. От толчка или

внезапного открытия дверей ты
можешь **выпасть из вагона** и попасть
под колеса поезда.



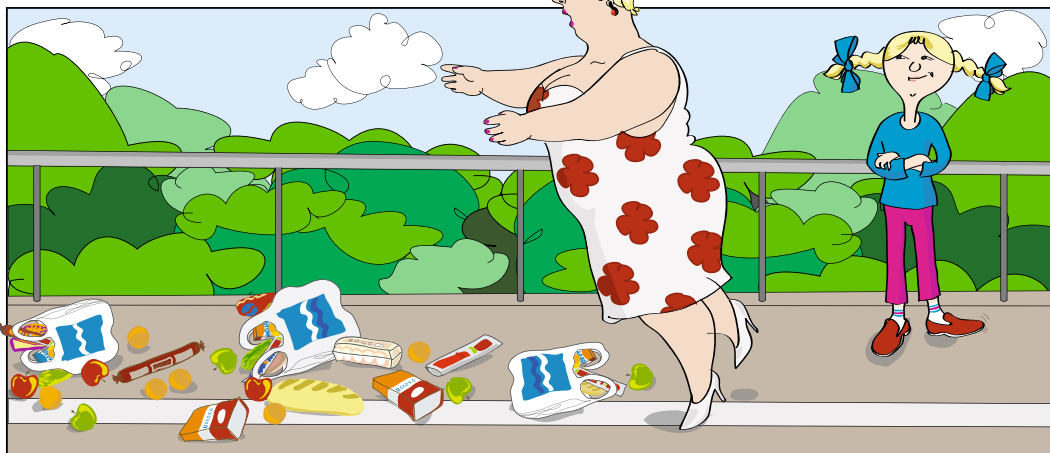
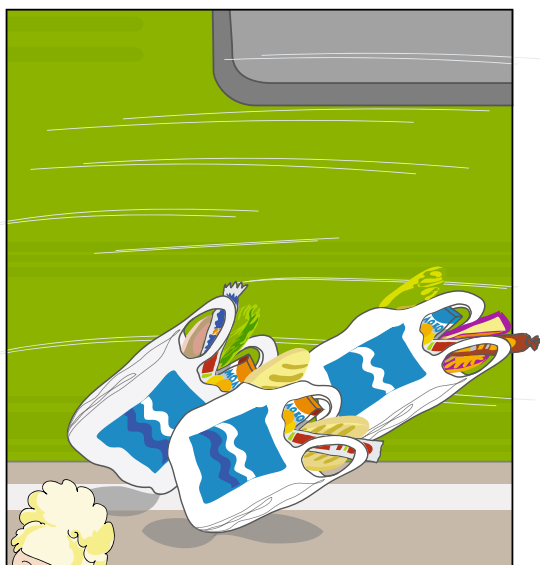
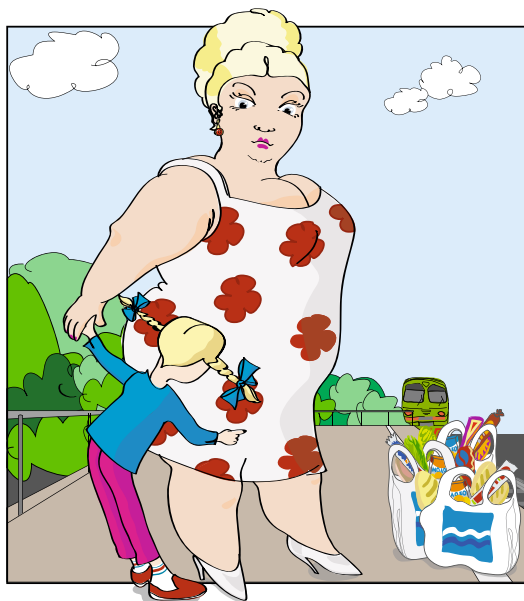


Не высовывайся
из окна поезда.
При движении на большой
скорости ты рискуешь
получить **серьезную травму.**

Б

елая ЛИНИЯ вдоль края платформы **показывает,** где **МОЖНО СТОЯТЬ,** не опасаясь, что тебя заденут

выступающие части вагонов и локомотива. **Не заступай** за нее!



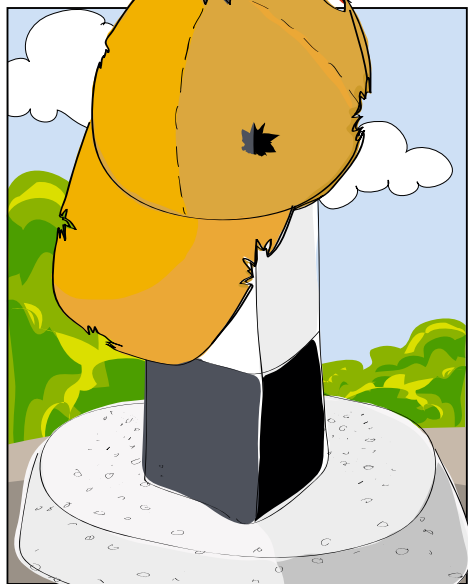


К

ласть предметы на рельсы
— опасная шалость. Такие
игры приводят к крушению
поезда. Разве ты хочешь
стать виновником несчастья?

Е

Если идти по путям, можно
оказаться между двумя
встречными поездами.
Чтобы воздушным вихрем
тебя не затянуло под
колеса, нужно **лечь** и не вставать,
пока составы не пройдут мимо.

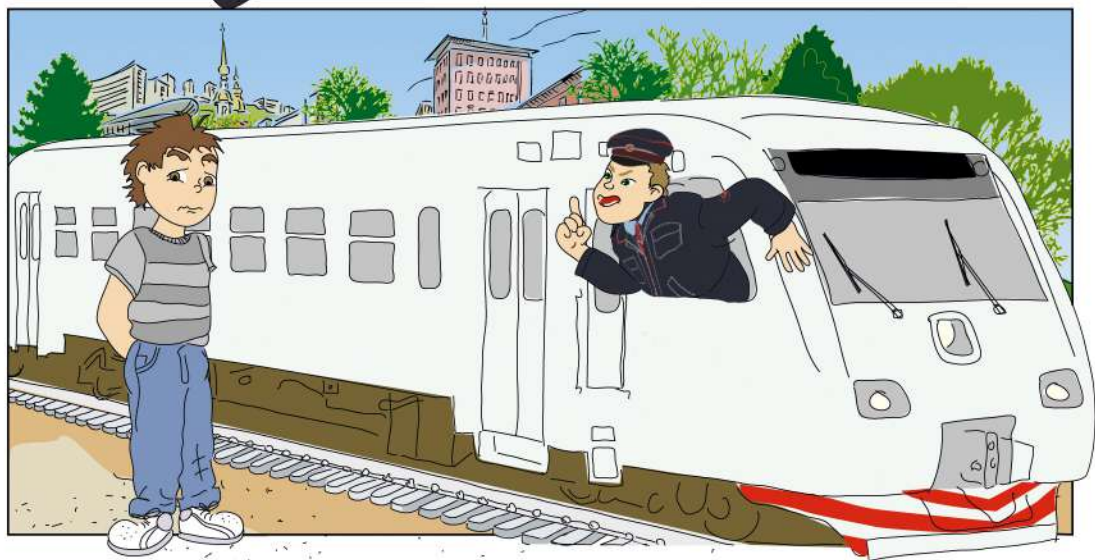


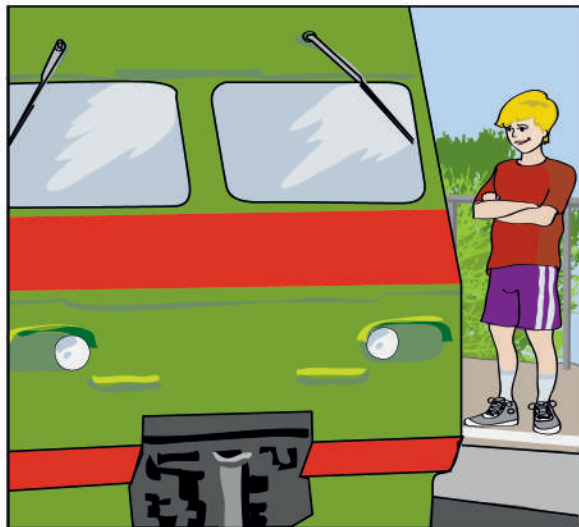


е ходи по путям!

**Тормозной путь поезда —
до 1 километра.**

**Машинист не успеет оста-
новить состав, даже если заметит
человека, идущего по рельсам.**



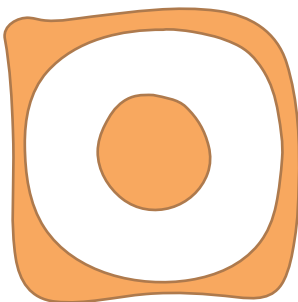


Каждый год десятки детей и подростков погибают, когда пытаются прокатиться, прицепившись снаружи поезда. Делать так глупо и очень опасно!



о платформе нельзя бегать,
кататься на велосипеде,
скейтборде или роликах.

Если оступишься, можешь
попасть под колеса поезда!



чень опасно прыгать с
платформы, можно
не успеть убежать от
надвигающегося поезда.

Лучше опоздать на электричку,
чем погибнуть!

